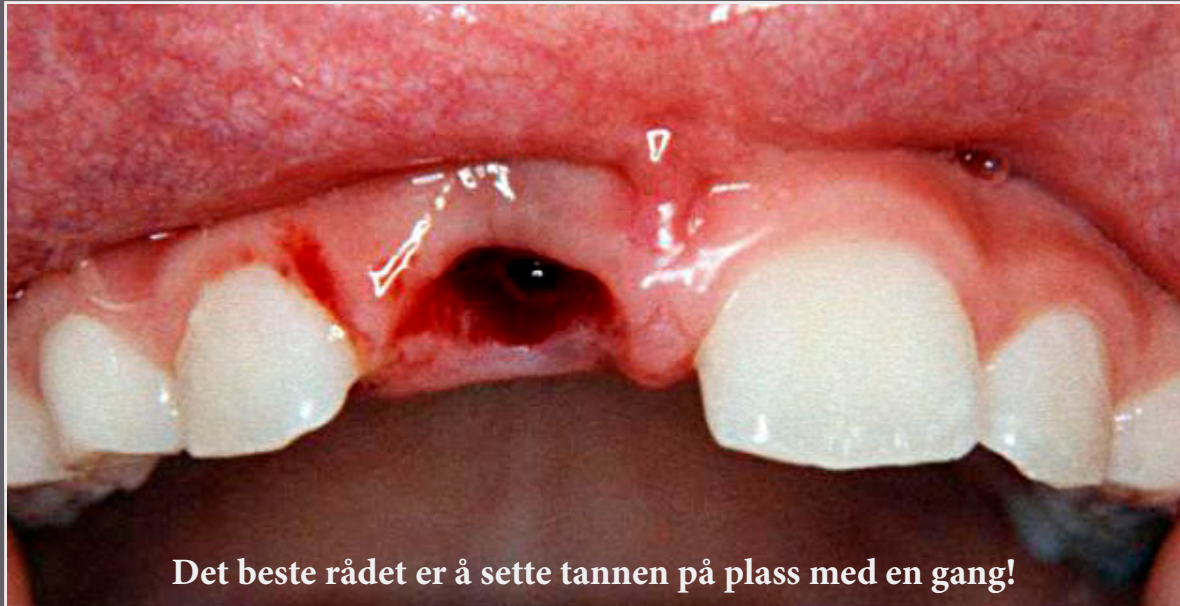


Hva gjør du nå? Minuttene teller!



Det beste rådet er å sette tannen på plass med en gang!

Når hele tannen er slått ut

NB gjelder ikke melketenner

- ♥ Finn tannen snarest!
- ♥ Unngå å berøre roten og sett tannen tilbake på plass – hvis mulig.

Er tannen synlig skitten, kan den skylles raskt under rennende vann eller gjøres ren i munnen med spyttet.

- ♥ Hold tannen på plass på vei til tannlegen.
- ♥ Hvis dette ikke er mulig, oppbevar tannen i munnen eller i melk. Det er viktig at roten ikke tørker ut!
- ♥ Oppsøk tannlege så fort som mulig.

Når deler av tannen er brukket

- ♥ Finn tannbiten og oppbevar den fuktig på vei til tannlegen.

Ring tannlegen:



Norsk Tannvern®
www.tannvern.no