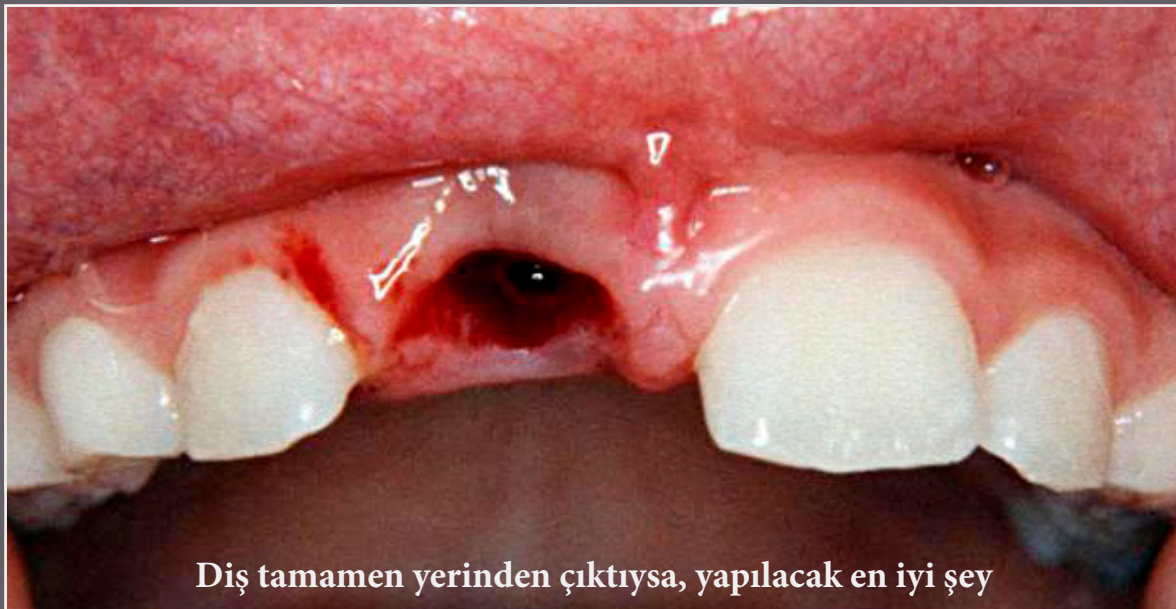


# Ne yapılmalı? Her dakika önemli!



Diş tamamen yerinden çıktıysa, yapılacak en iyi şey

## Hemen dişi yerine koymaktır!

NOT: süt dişleri için geçerli değildir.

- ♥ Vakit kaybetmeden kaybedilen dişi bulun!
- ♥ Köke dokunmayın ve mümkünse dişi yerine geri koyun.

Diş görünür şekilde kirliyse, hemen akan su altında durulayın ya da ağızda tükürükle temizleyin.

- ♥ Diş doktoruna giderken dişi yerinde tutun.
- ♥ Bu mümkün değilse, dişi ağız içinde ya da sütün içinde tutun.  
Kökün kurumasına izin vermeyin!
- ♥ Mümkün olduğunca çabuk bir diş doktoruna görünün.

## Dişten bir parça kırılıp düştüyse

- ♥ Kaybolan diş parçasını bulun ve diş doktoruna gidene kadar nemli tutun.

Diş doktorunu arayın:



Norsk Tannvern®  
www.tannvern.no