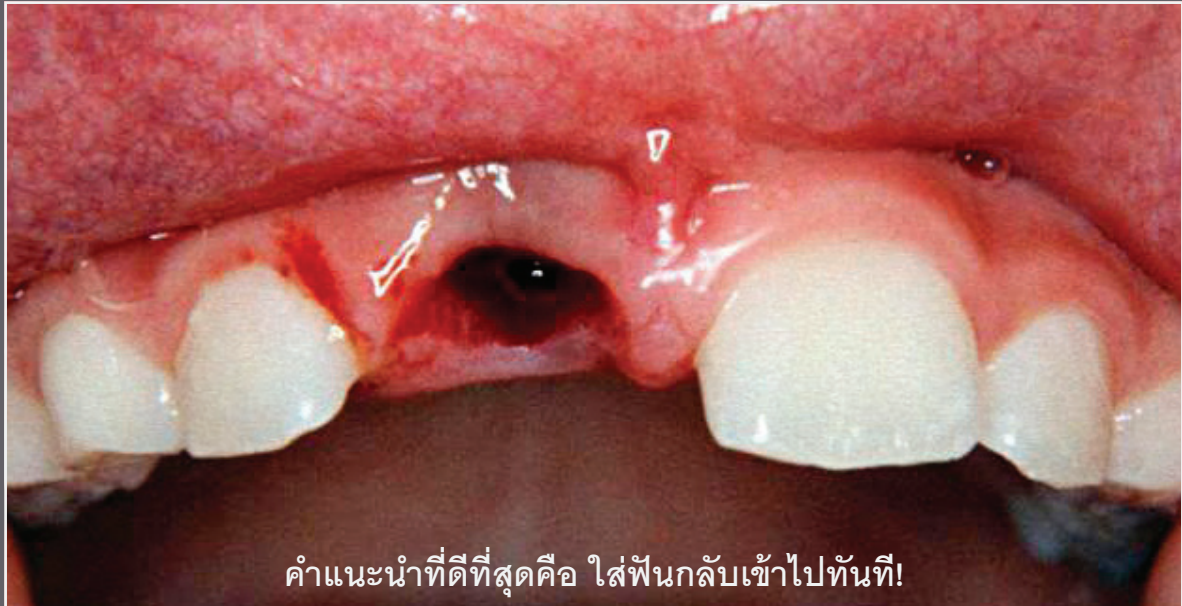


เราควรทำอย่างไร ทุกวันที่มีค่า!



คำแนะนำที่ดีที่สุดคือ ใส่ฟันกลับเข้าไปทันที!

ถ้าหากฟันทั้งซี่หลุดออกมา

หมายเหตุ: วิธีนี้ใช้กับฟันน้ำนมของเด็กไม่ได้

- ♥ หาฟันที่หายไปโดยเร็วที่สุด!
- ♥ หลีกเลี่ยงการสัมผัสกับรากฟัน และใส่ฟันกลับเข้าที่หากทำได้
หากฟันสกปรกอย่างเห็นได้ชัด ให้ใช้น้ำล้างทำความสะอาดอย่างรวดเร็ว
หรืออมไว้ในปากด้วยน้ำลาย
- ♥ นำฟันใส่กลับเข้าที่ระหว่างไปพบทันตแพทย์
- ♥ หากไม่สามารถใส่กลับเข้าที่ได้ ให้อมฟันไว้ในปาก หรือแช่ในน้ำนม
ห้ามปล่อยให้รากฟันแห้ง!
- ♥ ไปพบทันตแพทย์โดยเร็วที่สุด

ถ้าบางส่วนของฟันแตก

- ♥ หาส่วนที่แตก และเก็บไว้ในที่ชื้นระหว่างไปพบ
ทันตแพทย์

โทรหาทันตแพทย์:



Norsk Tannvern®
www.tannvern.no