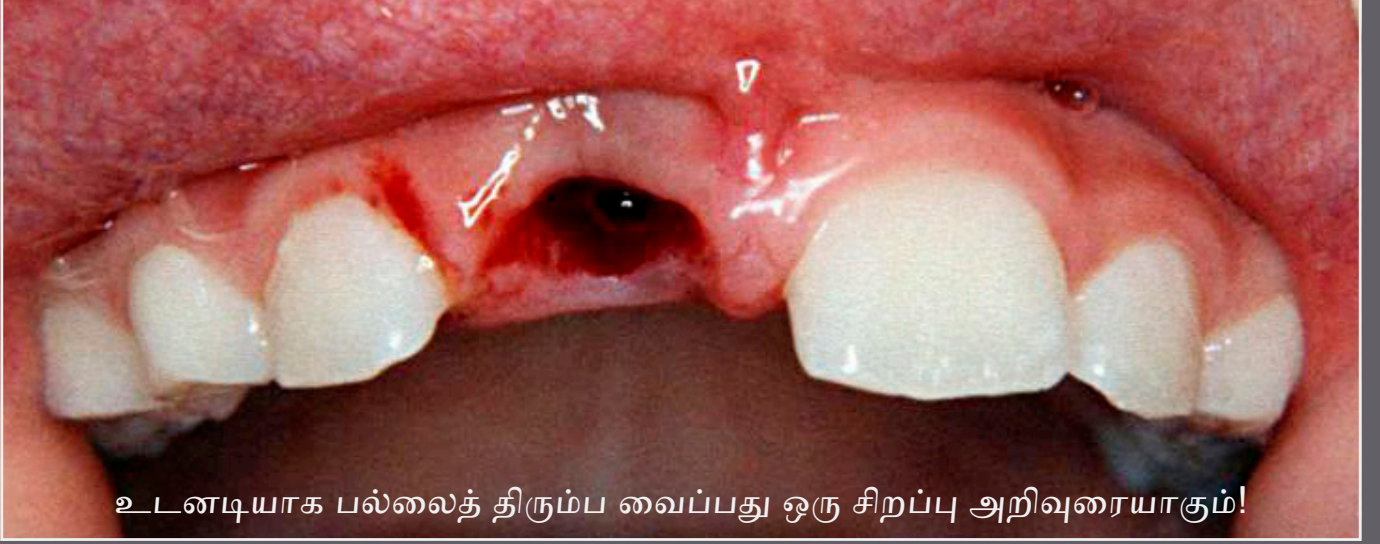


என்ன செய்வது? ஒவ்வொரு நிமிடமும் முக்கியமாகும்!



உடனடியாக பல்லைத் திரும்ப வைப்பது ஒரு சிறப்பு அறிவுரையாகும்!

முழுப் பல்லும் உடைந்துவிட்டால்

குறிப்பு : குழந்தையின் முதன்மைப் பல்லுக்கு பொருந்தாது

- ♥ எந்தவிதத் தாமதமும் இன்றி தொலைந்த பல்லைத் தேடவும்!
- ♥ தொடுவதைத் தவிர்த்து, பல்லைத் திரும்ப அதனிடத்தில் வைக்கவும் – முடியுமானால்

பல் தெளிவாக அழுக்காக இருந்தால், உடனடியாக ஓடும் நீரால் கழுவவும் அல்லது வாயில் எச்சிலால் சுத்தம் செய்யவும்.

- ♥ பல் மருத்துவரிடம் போகும் வழியில் பல்லை அதனிடத்தில் வைத்துப் பிடித்துக் கொள்ளவும்.
- ♥ இது இயலாது என்றால், பல்லை வாய்க்குள்ளேயே அல்லது பாலில் போட்டுவைக்கவும்.
வேரைக் காயவிடாதீர்கள்!
- ♥ இயன்ற அளவு விரைவில் பல் மருத்துவரைப் பார்க்கவும்.

பல்லின் ஒரு பகுதி உடைந்திருந்தால்

- ♥ பல்லின் உடைந்த துண்டைக் கண்டுபிடிக்கவும் மற்றும் அதை பல் மருத்துவரிடம் போகும் வழியில் ஈரமாக வைத்திருக்கவும்.

பல் மருத்துவரை அழைக்கவும். (phone number)



Norsk Tannvern®
www.tannvern.no