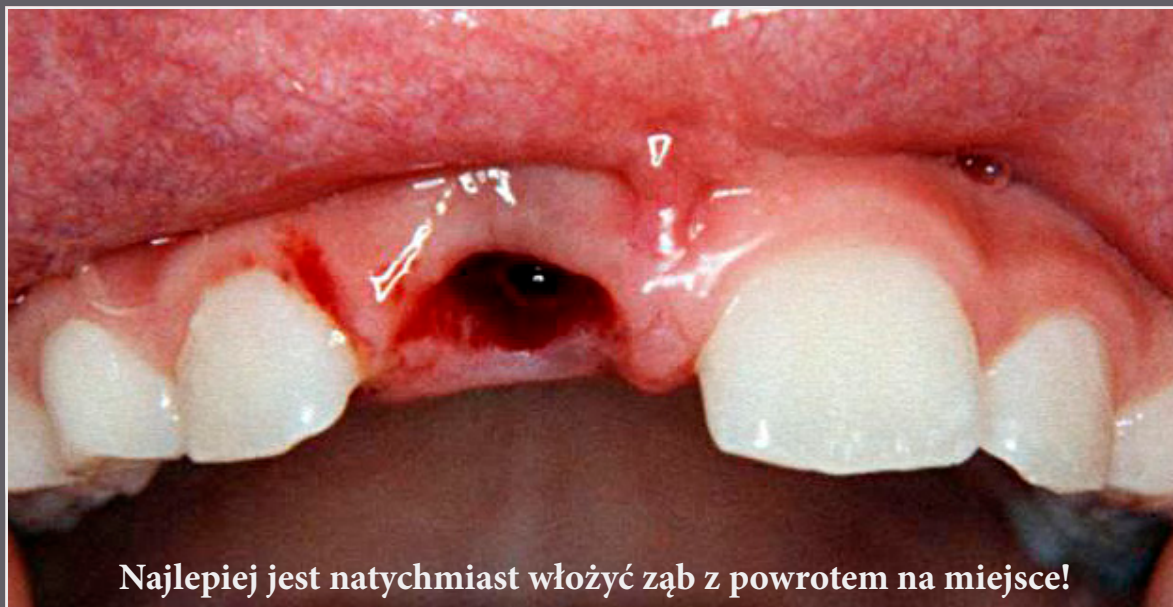


Co robić?

Liczy się każda minuta!



Najlepiej jest natychmiast włożyć ząb z powrotem na miejsce!

W przypadku gdy wypadnie cały ząb

UWAGA: nie dotyczy zębów mlecznych dziecka

- ♥ Fak najszybciej znajdź ząb!
- ♥ Nie dotykaj korzenia i, jeśli to możliwe, włóż ząb z powrotem na miejsce.
Jeśli ząb jest brudny, przemyj go szybko pod bieżącą wodą lub wyczyść śliną.
- ♥ Przytrzymuj ząb na swoim miejscu w drodze do dentysty.
- ♥ Jeśli to niemożliwe, trzymaj go w jamie ustnej lub zanurz go w mleku.
Nie dopuść do wyschnięcia korzenia!
- ♥ Jak najszybciej skontaktuj się z dentystą.

W przypadku uszkodzenia części zęba

- ♥ Znajdź brakującą część zęba i utrzyj ją w wilgotnym środowisku w drodze do dentysty.

Zadzwoń do dentysty:



Norsk Tannvern®
www.tannvern.no