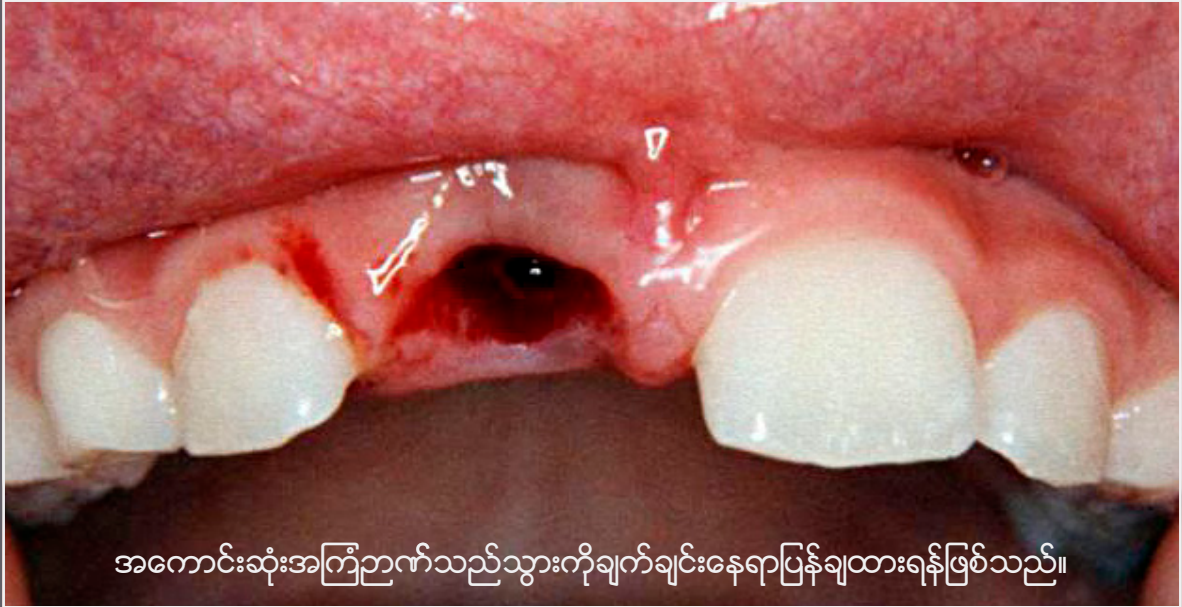


# ဘာလုပ်မလဲ? မိနစ်တိုင်းမိနစ်တိုင်းတွင်!



အကောင်းဆုံးအကြံဉာဏ်သည်သွားကိုချက်ချင်းနေရာပြန်ချထားရန်ဖြစ်သည်။

## သွားတစ်ခုလုံးပြုတ်ကြွေကုန်လျှင်

မှတ်ချက်။ ကလေးငယ်သွားများအတွက်မသက်ရောက်ပါ။

- ♥ ပျောက်နေသောသွားကိုမဆိုင်းမတွပြန်ရှာပါ!
- ♥ အမြစ်ကိုထိကိုင်ခြင်းရှောင်ပြီးသွားကိုနေရာပြန်ချပါ - လုံးဝဖြစ်နိုင်လျှင်။  
သွားသိသာစွာညစ်ပတ်နေလျှင်စီးကျနေသောရေဖြင့်ဆေးပါသို့မဟုတ်ခံတွင်းအတွင်းတံတွေးဖြင့်သန့်ရှင်းပါ။
- ♥ သွားဆရာဝန်ဆီသို့သွားသောလမ်းတလျှောက်တွင်သွားကိုနေရာချပြီးကိုင်သွားပါ။
- ♥ အကယ်၍မဖြစ်နိုင်ခဲ့လျှင်၊ သွားကိုပါးစပ်ထဲတွင်သို့မဟုတ်နွားနို့ထဲတွင်သိမ်းထားပါ။  
အမြစ်ကိုအခြောက်သွေပါစေနဲ့!
- ♥ ဖြစ်နိုင်လျှင်ဖြစ်နိုင်ချင်းသွားဆရာဝန်ကိုပြပါ။

## အကယ်၍သွားတစ်ချောင်း၏အစိတ်အပိုင်းများပဲ့ကြွေလျှင်

- ♥ ပျောက်သွားသောသွားအပိုင်းအစကိုရှာပါ။ပြီးလျှင်သွားဆရာဝန်ဆီသွားရာလမ်းတလျှောက်တွင်စိုထိုင်းမှုကိုထိမ်းထားပါ။



သွားဆရာဝန်အားပင့်ခေါ်ပါ။