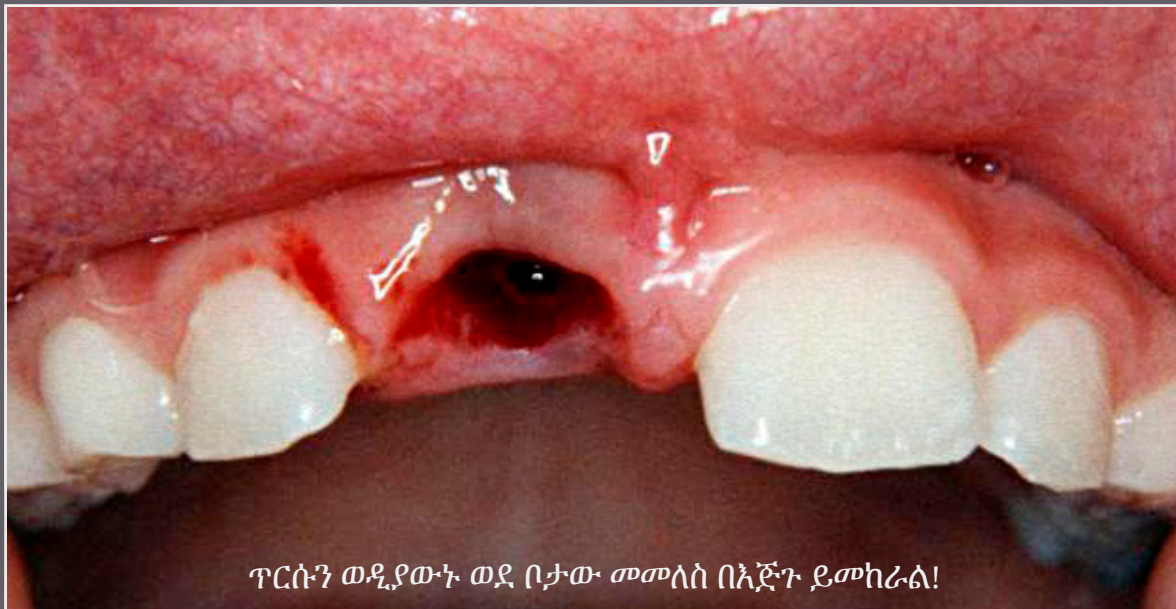


ምን ማድረግ አለብዎት? እያንዳንዱ ደቂቃ አስፈላጊ ናት!



ጥርሱን ወዲያውኑ ወደ ቦታው መመለስ በእጅጉ ይመከራል!

ጥርስ ሙሉ በሙሉ ከወለቀ

ማስታዎሻ:- የልጆችን የወተት/የመጀመሪያ ጥርስ አያካትትም

- ♥ ሳይዘገዩ የወለቀውን ጥርስ መፈለግ!
- ♥ የጥርስ መቆሸሽ በግልጽ የሚታይ ከሆነ ወዲያውኑ በፈሳሽ ውሃ ማጠብ ወይም በአፍ ውስጥ በምራቅ ማጽዳት።
የጥርስ መቆሸሽ በግልጽ የሚታይ ከሆነ ወዲያውኑ በፈሳሽ ውሃ ማጠብ ወይም በአፍ ውስጥ በምራቅ ማጽዳት።
- ♥ ወደ ጥርስ ሀኪም በሚሄዱበት ጊዜ ጥርሱ በነበረበት ሁኔታ እንዳለ ማቆየት።
- ♥ ይህ የማይቻል ከሆነ ጥርሱን በአፍ ማቆየት ወይም ወተት ውስጥ ማድረግ።
የጥርስ መቆሸሻው ስር እንዳይደርቅ መጠንቀቅ።
- ♥ በተቻለ ፍጥነት ወደ ጥርስ ሀኪም መሄድ።

ጥርሱ በከፊል ከተሰበረ

- ♥ የተሸረፈውን የጥርስ ስባሪ በቀዝቃዛ ማስቀመጫ ይዘው ወደ ጥርስ ሀኪም መሄድ።

ለጥርስ ሀኪሙ ይደውሉ:-



Norsk Tannvern®
www.tannvern.no