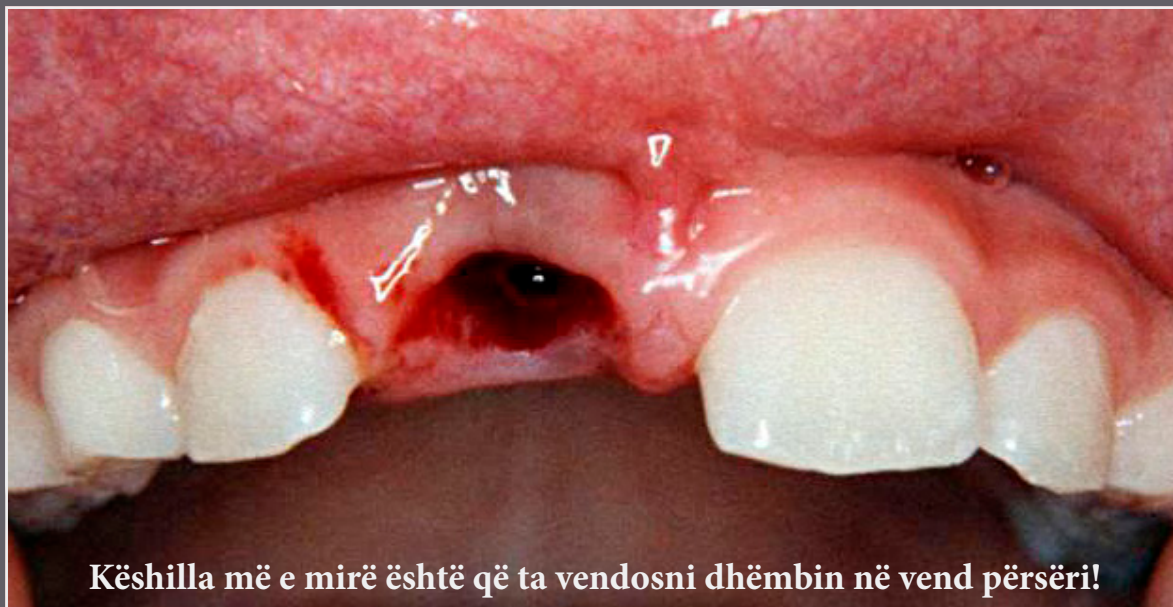


Çfarë të bëni? Çdo minutë vlen!



Këshilla më e mirë është që ta vendosni dhëmbin në vend përsëri!

Nëse i gjithë dhëmbi është thyer

SHËNIM: mos e aplikoni në dhëmbët e parë të fëmijëve

- ♥ Gjeneri dhëmbin e humbur pa vonesë!
- ♥ Mos prekni rrënjën dhe vendoseni përsëri dhëmbin në vend – nëse është e mundur.

Nëse dhëmbi është i pistë, shpëlajeni shpejt me ujë të rrjedhshëm ose pastrojeni në gojë me pështymë.

- ♥ Mbajeni vendin në vend gjatë rrugës te dentisti.
- ♥ Nëse kjo nuk është e mundur, mbajeni dhëmbin brenda gojës, ose në qumësht. Mos e lini rrënjën të thahet!
- ♥ Shkoni te dentisti sa më shpejt të jetë e mundur.

Nëse pjesët e një dhëmbi janë thyer

- ♥ Gjeneri pjesën e dhëmbit që mungon dhe mbajeni të njomë gjatë rrugës te dentisti.

Telefononi dentistin:



Norsk Tannvern®
www.tannvern.no