

ایمپلینټونه (د غاښ مصنوعی رینه)

ایمپلینټونه د یو یا ډیرو غورځیدلو غاښونو پر ځای کینودل کیري. دا لارښود (بروشر) د ایمپلینټونو په اړه لا زیات معلومات وړاندې کوي.



ایکسری او پورتنی تصویر دواړه د یو مریض دي، په کوم کې چې ایمپلینټ ایښودل شوي دي.



ایمپلینټ څه شي دي؟

ایمپلینټ یو مصنوعي رینه ده چې په ژامه کې ایښودل کیري. د غاښونو ډاکټر کولی شي چې دغې رینې ته پوښ یا ککړي ور واچوي ترڅو ستاسو د غورځیدلي غاښ بدیل وگرځي.

ایمپلینټونه پیچ-شکله جوړښت لري. له تیتانیم څخه جوړ شوي دي، د 3-5 ملی متره ډبل والي او د 8-16 ملی متره پوري اوږد والي لري. په عادي ډول 3-6 میاشتو ته اړتیا لري تر څو له هډوکي سره جوش وخوري او د مصنوعی غاښ د ایښودلو جوگه وگرځي. کله کله کیدلي شي چې دغه کار له وخت مخکې هم تر سره شي.

د غاښونو ایښودل معمولاً له دري برخو څخه تشکیلیري: په هډوکي کې پیچ-شکله ایمپلینټ، د وریو سره نښلونکي مواد، او پوښ یا ککړي چې په سر یې ایښودل کیري. د لومړنۍ معیاني په شمول دغه پروسه د 4-8 ځله پوري ډاکټر ته تلل غواړي، او پدې پوري اړه لري چې څومره غاښونه باید دوباره کینودل شي.

ایمپلینټ باید ولي کینودل شي؟

ایمپلینټونه د هغو غورځیدلو غاښونو لپاره استعمالیري کوم چې د زخم، د غاښ د خرابوالي، د اوري د خرابوالي یا هغه غاښونه چې د فقدان (agenesis) وده یې دریدلي وی. که چیرې تاسو خپل ډیر غاښونه له لاسه ورکړي وي، ډاکټر کولی شي چې تاسو ته زیات ایمپلینټونه کینوي کوم چې د پوښ یا ککړي لپاره رینه گنل کیري او پوښ ورڅخه په اسانې لري کولی شو. ډاکټر ته د تلو پروسه دومره وخت نه نیسي، ولي، د دې لپاره چې ایمپلینټ له هډوکي سره سم جوش وخوري نو یو اندازه زیات وخت ته اړتیا شته. د ایمپلینټونو د جوش خورلو دغه موده په هر مریض کې توپیر کوي.

څوک کولی شي چې ایمپلینټ کیري؟

د ایمپلینټونو کینودل د ډیرو خلکو لپاره یوه ډیره مناسبه منل شوي پروسه ده. زیات تعداد خلک کولی شي چې ایمپلینټونه کیري، ولي، په ډیرو لږو حالاتونو کې کیدلي شي چې په ژامه کې کافي اندازه هډوکي نوي پاتي همداراز ځینی ناروغی او ځینی درمل هم د ایمپلینټونو کینودل محدودوي. تر ډیره حده ویره شته چې د سیگرت څکونکي ایمپلینټونه سوست او باید بیرته و ایستل شي. د غاښونو ډاکټر د غاښونو د هر ډول معیاناتو څخه وروسته مشوره درکولی شي چې ایمپلینټونه کینودلی شي او کنه، او یا دا چې په کوم بل ډول ستاسو د غاښونو تداوي وکړي.

د ایمپلینټونو د ایښودلو پروسه:

1. د ایکسری او غاښونو د نښی او د ژامي ساختمان پوره معیانه.

2. ایمپلینټونه د جراحی پوسيله کینودل کیري او په طبیعي ډول د هډوکو سره د 3-6 میاشتو په دوران کې جوش خوري.

3. کیدلي شي ډاکټر فیصله وکړي چې دغه ایمپلینټ د اوري لاندې پټ کړي تر څو د هډوکي سره په سمه توگه جوش وخوري. که چیرې داسې وي، نو تاسو به یو کوچنی جراحی عملیات ته اړتیا ولری تر څو د اوري له لاري یو نښلونکي ماده چې د تکيې وظیفه لري وصل شي.

4. هر کله چې ایمپلینټ بڼه کلک شي، ډاکټر د غاښ نمونه جوړي او د غاښونو ماهر د غاښ لپاره ککړی، بریج یا پوښ جوړوي.

5. د غاښ له جوړیدو وروسته ډاکټر دغه تکمیل شوي غاښ/پوښ په خوله کې ځای پر ځای کوي.

6. د غاښونو د ډاکټر یا متخصص پوسيله د ایمپلینټ د کینودلو څخه وروسته د غاښونو معیانه.

د ایمپلینټ قیمت څومره دي؟

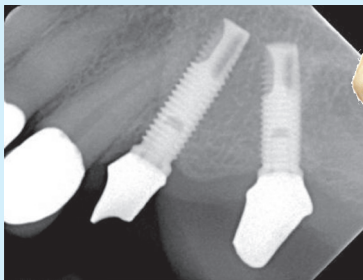
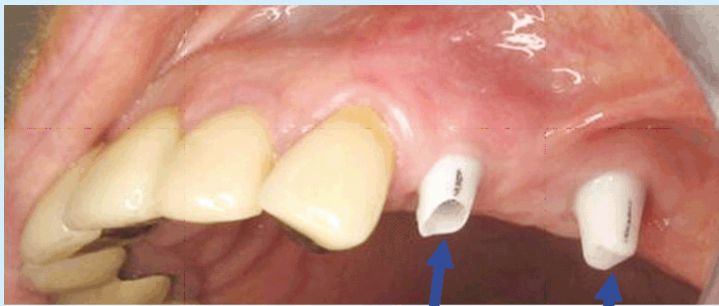
د ایمپلینټ قیمت د غورځیدلو غاښونو د تعداد پورې اړه لري، او یا د غاښونو د ایښودلي د پروسي پورې اړه لري. مخکې له دي چي ستاسو تداوي پیل شي تاسو ته به د نرخونو یو لیست درکړل شي. د ایمپلینټ پوسيله د یو ځانکړي غاښ کینول نسبت موروج تیار جوړ شوي پوښ یا غاښ ته ډیر قیمتي تمامیري، خو گټه یې دا ده چي ستاسو نور غاښونه له خرابیدو څخه ژغوري. د ناروي د ملی بیمې د پروگرام له مخې کله لکه، ستاسو خراب ایمپلینټ لرونکي غاښ د نوي ایمپلینټ لرونکي غاښ سره عوض کیدلي شي. داکټر کولي شي چي تاسو ته د قوانینو او حقوقو په اړه معلومات درکړي.

تاسو باید څه وکړئ؟

- داکټر ته د خپل صحت په اړه ټول اړین معلومات ورکړي تر څو د جراحی پروسه په خوندي ډول تر سره شي، او داکټر فیصله وکړي شي چي آیا ستاسو غاښ عوض کړي او کنه.
- له جراحی څخه مخکې او وروسته د داکټر په لارښوونو په جدي توگه عمل وکړي تر څو له پروسي څخه بهترینه نتیجه لاسته راوړي.
- د ایمپلینټ د ایښودلو څخه څو هفتي مخکې او وروسته د تمبوکو له استعمال څخه ډډه وکړي.
- د ایمپلینټ د ککړۍ په سمه توگه پاکوالي د ښو پایلو د لاسته راوړلو لپاره اړین دي.

د ایمپلینټ ساتنه او مراقبت

- د ایمپلینټ کینودل ستاسو د صحت لپاره یو ډول پانگونه ده، ولي سم مراقبت ته اړتیا لري تر څو د اور مهال لپاره خوندي پاتي شي.
- د اوري او ایمپلینټ په شا او خوا کي پاتي بکټریايوي د اوري د التهاب سبب کړځیدلی شي او، یا د ایمپلینټ د سوسټیدو لامل کړځیدلي شي چي پایله یې ډیره ناوړه ده.
- ایمپلینټونه د روغو غاښونو په اندازه ساتني یا حفاظت ته اړتیا لري. د اوریو او غاښونو په شا او خوا کي ټولي غذایی زري باید هر سحر او ماښام پاکي شي. د عادي برس تر څنگ باید د غاښونو د پاکولو لپاره وربینمین تار هم استعمال شي.
- که چیري تاسو پوهیږي چي د خپلو غاښونو ساتنه پداسي معیاري شکل نشي کولي نو د ایمپلینټونو کینودل ستاسو لپاره غوره لار نده.
- د غاښونو له داکټر او متخصص څخه غوښتنه وکړي چي د غاښونو د روزانه ساتني په اړه معلومات درکړي.
- ایمپلینټونه هم باید د طبیعي غاښونو په ډول د غاښونو د داکټر یا متخصص لخوا په خپل وخت معیانه او وکنل شي.



یو دری - شاخیزه پل د دوه ایمپلینټونو تر منځ لږول کیري.



هم هغه مریض کوم چي په تیره پاڼه کي موجود وو، ولي، پل هم ایښودل شوي دي.