

زرع الأسنان

يتم استخدام زرع الأسنان لتوضع أسنان بدلاً من الأسنان التي تم فقدانها. يقدم هذا الكتيب معلومات حول زرع الأسنان.



صورة الأشعة السينية (X-ray) والصورة أعلاه هما لنفس المريض، مع صورة الجذر المزروع الذي تم تركيبه.



ما هو زرع الأسنان؟

إن زرع الأسنان هو جذر اصطناعي يتم وضعه داخل عظمة الفك. ومن ثم يمكن لطبيب الأسنان أن يلحق به تيجان أو جسور لهذا النوع من "الجذور" ليحلوا محل الأسنان التي تم فقدانها. تكون الجذور التي تُزرع على شكل مسمار. وتكون مصنوعة من مادة التيتانيوم، ويتراوح سمكها بين 3 إلى 5 ملمترات وطولها من 8 إلى 16 ملمتر. عادةً ما تستغرق ما بين 3 إلى 6 أشهر حتى تُربط بإحكام في العظمة قبل أن يُمكن إلحاق السن الاصطناعي. وفي بعض الحالات يمكن أن يكون ذلك متاحًا في وقت مبكر عن ذلك.

عادةً تتكون عملية استبدال الأسنان من 3 أجزاء: زرع الجذر الذي يشبه المسمار في العظم والدعامة التي تمتد خلال اللثة والتاج الذي يوضع في الأعلى. استنادًا إلى عدد الأسنان التي تحتاج إلى الاستبدال، تستلزم العملية ما بين 4 إلى 8 مواعيد مع طبيب الأسنان، بما فيهم الفحص الأولي للأسنان.

لماذا نقوم بزرع الأسنان؟

تُستخدم عمليات الزرع لاستبدال الأسنان التي تم فقدانها كنتيجة لإصابة أو تسوس في الأسنان أو مرض في اللثة أو الأسنان المفقودة بسبب عدم النمو (عدم التخلُّق). يمكن لطبيب الأسنان وضع العديد من الجذور كأساس للجسور أو الأسنان الاصطناعية القابلة للإزالة إذا كان لديك الكثير من الأسنان المفقودة. لا تستغرق الإجراءات التي تتم في عيادة الأسنان وقتًا طويلاً، لكن دائمًا هناك فترات انتظار طويلة لكي يمر الوقت الكافي ليندمج الجذر المزروع مع العظمة. تختلف فترات الانتظار من مريض لآخر.

من هو الشخص الذي يمكنه القيام بزرع الأسنان؟

إن عملية زرع الأسنان هي عملية راسخة تناسب أناسًا كثيرين للغاية. ويمكن للأغلبية العظمى من الأشخاص أن يقوموا بعمليات زرع، لكن في عدد قليل من الحالات قد لا يوجد عدد كافٍ من العظام في الفك، أو ربما يمرون بحالة طبية أو يتناولون دواءً يحد من الخيارات. وهؤلاء الذين يدخنون التبغ معرضون لخطورة متزايدة لأن تتراخي الجذور المزروعة لديهم وتتم إزالتها. سيقوم طبيب الأسنان الخاص بك بإجراء فحص كامل على الأسنان ويخبرك إذا كان يمكنك إجراء عملية الزرع أو إذا كان هناك خيار أفضل بالنسبة لك.

كيف تتم العملية:

1. فحص شامل من خلال التصوير بالأشعة السينية (X-rays) ويُحتمل إجراء طبعة سنّية وعمل من الفكين.
2. يتم إدخال الجذر بعملية جراحية ويندمج بطريقة طبيعية مع العظمة على مدار 3 إلى 6 أشهر.
3. قد يُقرر طبيب الأسنان أن يخفي الجذر أسفل اللثة للفترة المطلوبة لكي يندمج مع العظمة. في هذه الحالة، سيتعين خضوعك إلى عملية جراحية بسيطة لإلحاق الدعامة الممتدة خلال اللثة.
4. بمجرد إلحاق المحكم للجذر، يقوم طبيب الأسنان بإجراء طبعة سنّية ويقوم فني الأسنان بعمل التاج أو الجسر أو السن الاصطناعي.
5. ومن ثم يقوم طبيب الأسنان بوضع المكونات النهائية داخل الفم.
6. وبعد ذلك فحوصات ما بعد الزرع من قبل طبيب أو أخصائي الأسنان.

ما هي تكلفة زرع الأسنان؟

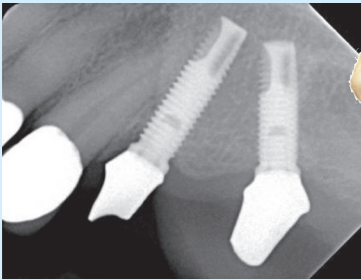
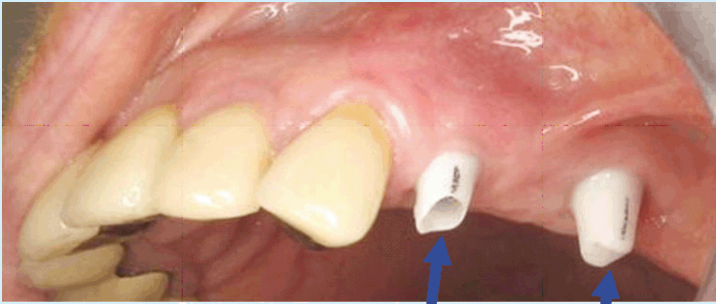
تختلف التكلفة بشكل واضح استنادًا إلى عدد الأسنان التي تحتاج إلى الاستبدال أو نوع العملية الذي تختاره أنت. يحق لك أن تتلقى عرض أسعار مفصلاً من طبيب الأسنان قبل أن تبدأ في العلاج. سعر استبدال سن واحد بجذر مزروع أعلى من استبداله بالجسر المثبت التقليدي، لكنك تتجنب أن تسقط الأسنان الصحية المجاورة. وقد يحق لك في بعض الحالات الحصول على دعم لزرع الأسنان من Norwegian National Insurance Scheme. سيكون طبيب الأسنان قادرًا على إعطائك معلومات حول القواعد وحقوقك.

ما الذي يتعين عليك فعله؟

- قدم لطبيب الأسنان كل المعلومات الصحية المطلوبة حتى يمكن إجراء العملية الجراحية بطريقة آمنة، وبالتالي يمكن لطبيب الأسنان تحديد ما إذا كنت تستحق العلاج المُدعم أم لا.
- اتبع تعليمات طبيب الأسنان قبل وبعد الجراحة للحصول على أفضل النتائج الممكنة من العملية.
- تجنب استخدام التبغ في الأسابيع التي تسبق وضع الجذر والتي تليه.
- يُعد التنظيف الصحيح للنتيجان المزروعة أمرًا أساسيًا للحصول على نتيجة دائمة.

العناية بالجذر المزروع وصيانتها

- يُعد الجذر المزروع بمثابة استثمار في صحتك، لكنه يستلزم صيانة مناسبة لكي يدوم لفترة طويلة.
- يمكن أن تؤدي الترسبات الجرثومية التي تُترك متراكمة على اللثة حول الجذر المزروع إلى التهاب في اللثة وفي أسوأ الحالات تؤدي إلى ارتخاء الجذر.
- تحتاج الجذور المزروعة إلى التنظيف بعناية مثل الأسنان الطبيعية تمامًا. وينبغي إزالة الترسبات التي توجد على اللثة وعلى النتيجان بشكل يومي صباحًا وقبل النوم. بالإضافة إلى فرشاة الأسنان العادية يتعين عليك استخدام "فرشاة القناني" أو خيط تنظيف الأسنان أو كليهما معًا.
- إذا كنت غير واثق من أنك يمكنك الحفاظ على هذا المستوى العالي من صحة الأسنان ورعايتها، فلن يكون زرع الأسنان هو الخيار الصحيح بالنسبة لك.
- اسأل طبيب أو أخصائي الأسنان عن تعليمات بخصوص صحة الفم ونصائح بشأن العناية اليومية بالأسنان والمحافظة عليها.
- ينبغي فحص الجذور المزروعة بشكل منظم من قبل طبيب أو أخصائي الأسنان مثلها مثل أسنانك الطبيعية.



يمكن إلحاق جسر مكون من ثلاث وحدات إلى جذرين.



نفس المريض الموجود في الصفحة السابقة لكن بعد وضع الجسر.